
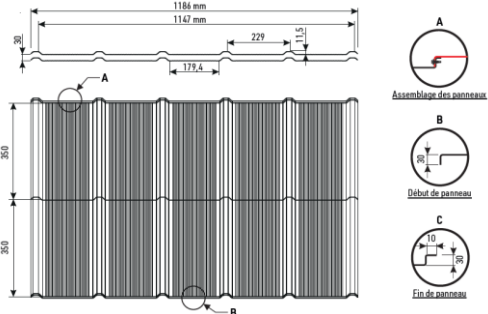

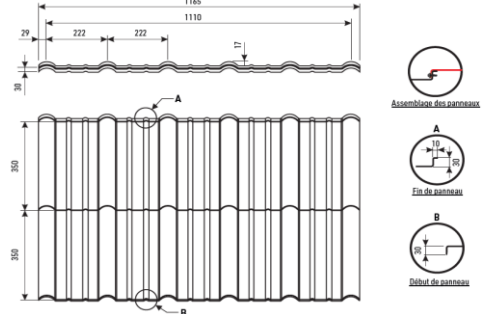

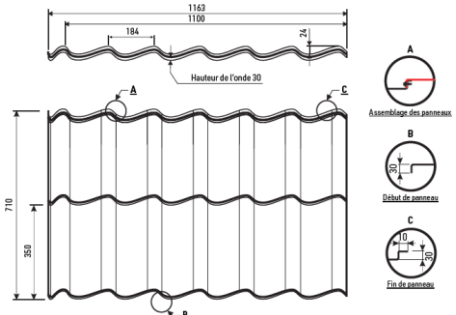


NOTICE D'INSTALLATION



<p>Modèle « J »</p> 	
<p>Modèle « T »</p> 	
<p>Modèle « L »</p> 	

NOTICE D'INSTALLATION

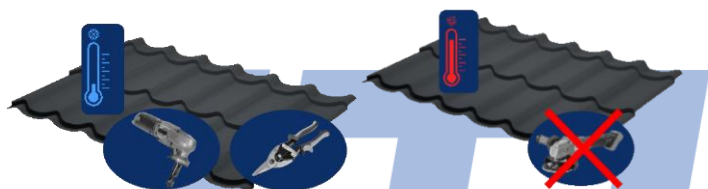
Responsabilité de JTLM Négoce

Cette notice est fournie à titre informatif.

La société JTLM Négoce décline toute responsabilité en cas de problème lié au montage, dans la mesure où elle n'effectue pas l'installation du matériel qu'elle commercialise.

Nous recommandons de confier l'installation à un professionnel du bâtiment qualifié pour ce type de matériel.

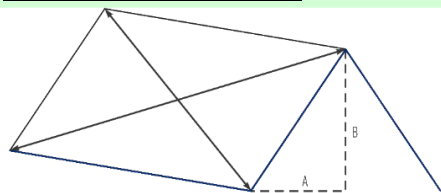
1) Matériel requis pour l'installation et recommandations :



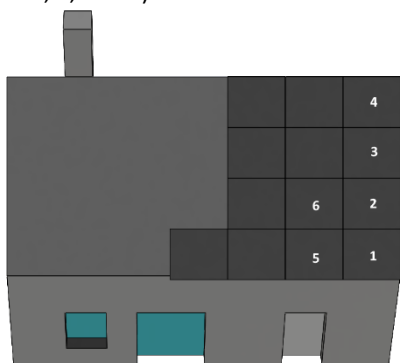
Une grignoteuse ou une cisaille à tôle est indispensable pour effectuer les découpes.

L'utilisation d'une disqueuse est déconseillée pour la découpe (brulure du revêtement).

2) Informations générales :



La pente minimale autorisée pour 100cm (cote A) est de 12cm (cote B - Modèle J, T, L & N)



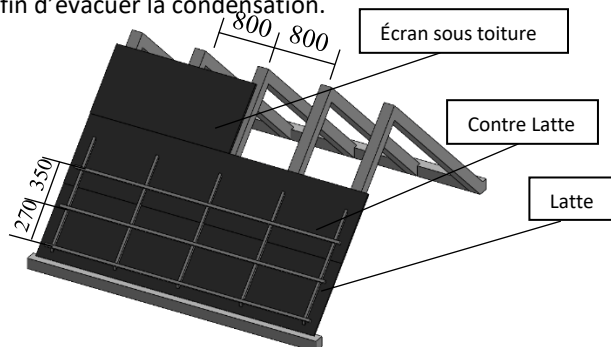
Commencez la pose des tôles de la droite vers la gauche en respectant l'ordre indiqué par les N° sur le schéma ci-dessus.

3) Montage Charpente :

a) Installez les chevrons avec un écartement maximum de 80 cm, puis posez l'écran de sous-toiture.

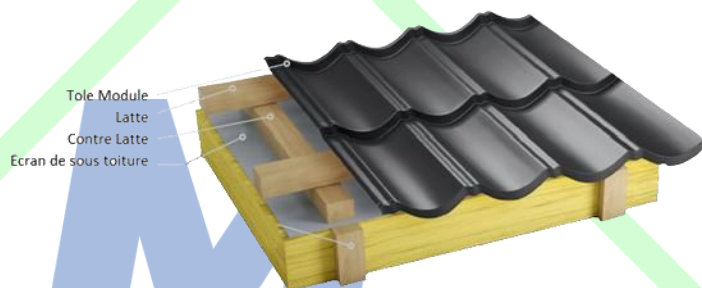
b) Fixez l'écran de sous-toiture à l'aide de contre-lattes (épaisseur minimale de 10mm) de maintien.

Assurez-vous que l'écran de sous toiture déborde bien dans la gouttière afin d'évacuer la condensation.



c) Placez les Lattes tous les 350mm sauf entre la première (en bas) et la seconde qui sont en général écarté de 270mm uniquement.

Vérifiez la position avec la première tôle avant de fixer l'ensemble des lattes.

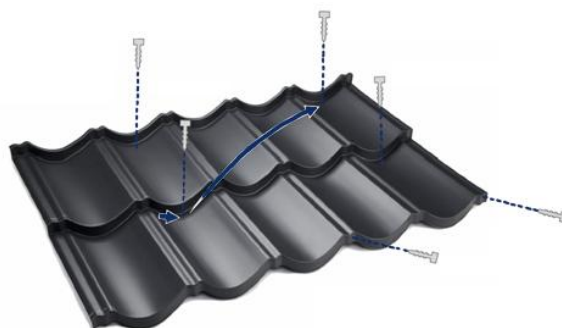


4) Mise en place des tôles de toiture :

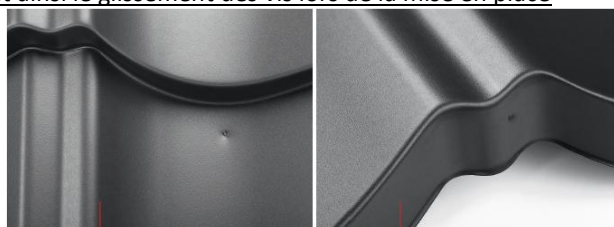
Positionnez les tôles en suivant les instructions du chapitre « Informations générales » et fixez-les à l'aide des vis (vissage avec une douille hexagonale de 8 mm).

Il est essentiel d'utiliser des vis avec joint pour garantir l'étanchéité entre les vis et les tôles.

Avec les vis auto-perforantes, aucun pré-perçage n'est nécessaire, car la vis est conçue pour perforer directement la tôle.



Chaque tôle est équipée de pré-perçage indiquant la position des vis évitant ainsi le glissement des vis lors de la mise en place



Consommation de vis : Environ 10 vis/m²